

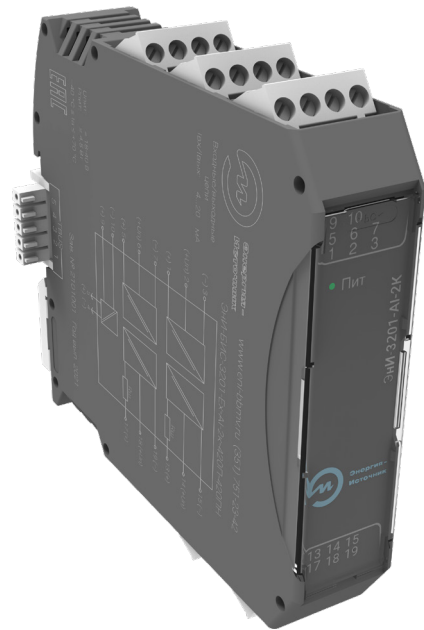
Основные характеристики

- Один или два канала передачи аналогового сигнала
- Универсальные активные/пассивные входы и выходы
- Входной сигнал 4...20 мА/HART
- Выходной сигнал 4...20 мА/HART
- Напряжение питания 24 или 36 В (шина TBUS)
- Защита от обратной полярности
- Крепление на DIN-рейку

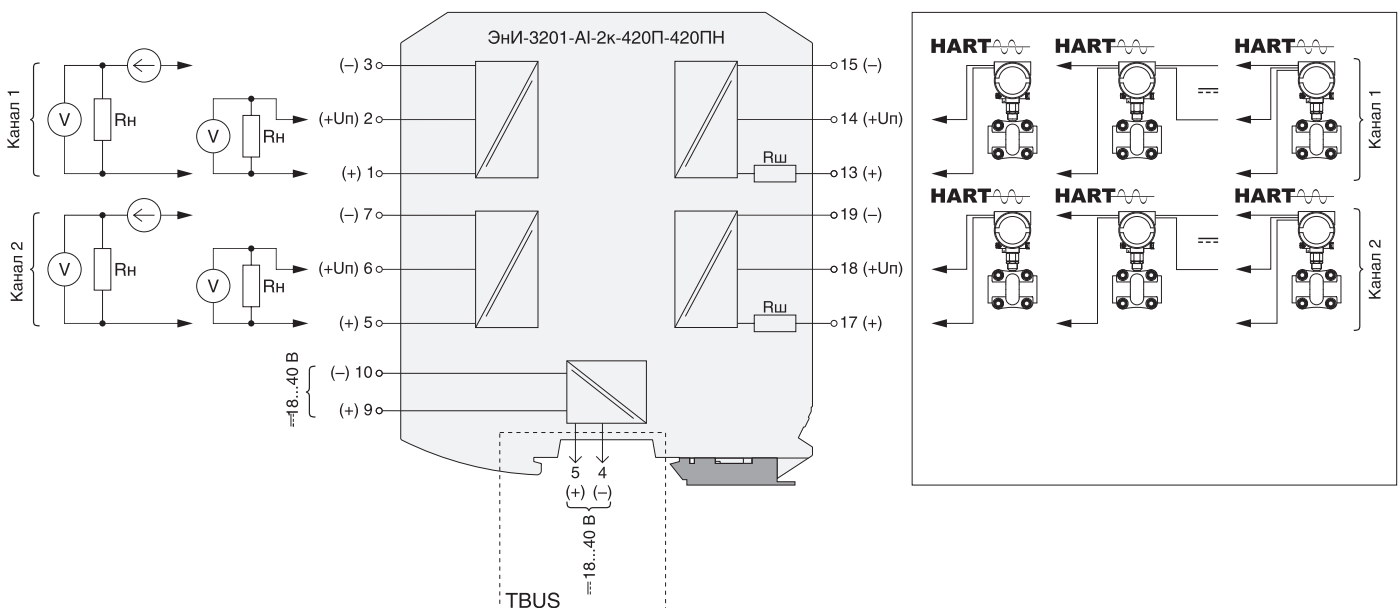
Назначение

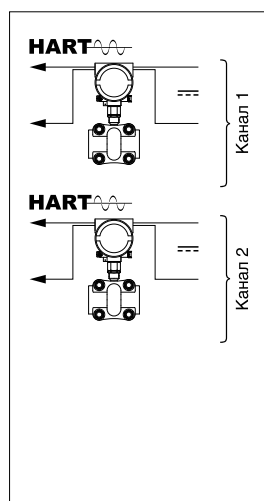
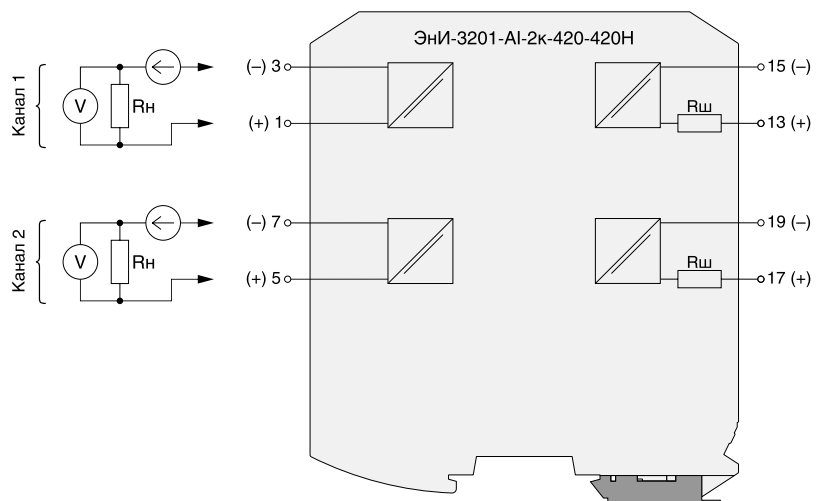
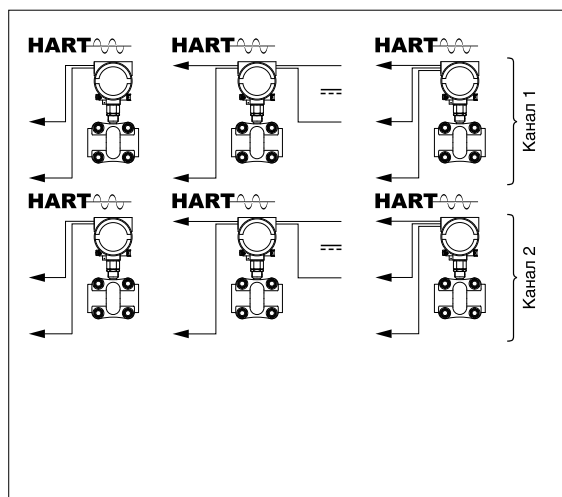
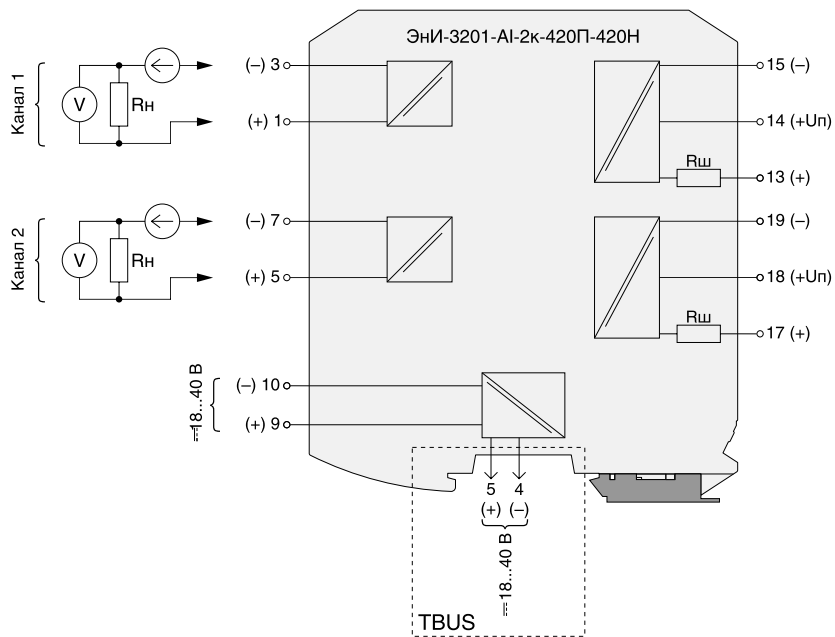
- Модуль предназначен для подключения активных или пассивных датчиков с выходным токовым сигналом 4...20 мА
- Модуль обеспечивает гальваническое разделение электрических цепей между входом и выходом, работающих с унифицированным токовым сигналом 4...20 мА, а также осуществляет возможность дублирования (разветвления) сигнала на выходе относительно входа
- Питание модуля в зависимости от исполнения осуществляется от токовой петли датчика и приемника током до 4 мА либо от внешнего источника питания, при этом модуль обеспечивает питание датчика и цепи выходного сигнала
- Модуль обеспечивает однонаправленную передачу сигнала по HART-протоколу от входных к выходным цепям

Внешний вид



Схемы подключения





Технические характеристики

Питание	
Диапазон напряжения питания постоянного тока	18...40 В
Потребляемая мощность для исполнения с 1 каналом	не более 3,5 Вт
Потребляемая мощность для исполнения с 2 каналами	не более 6,0 Вт
Подключение	клеммники (+) 9, (-) 10, шина TBUS (+) 5, (-) 4
Входной сигнал	
Тип сигнала	4...20 мА/HART
Подключение	клеммники (канал 1 (+) 13, (+U _n) 14, (-) 15), (канал 2 (+) 17, (+U _n) 18, (-) 19)
Напряжение на активных входах при верхнем предельном значении входного сигнала 20 мА	не менее 22 В
Пассивные входные цепи рассчитаны на работу с напряжением	не более 28 В
Ток короткого замыкания	не более 31 мА
Падение напряжения на пассивных входах при токе 20 мА	не более 6 В
Активные входные цепи рассчитаны на работу с нагрузками	не более 0,75 кОм
Выходной сигнал	
Тип сигнала	4...20 мА/HART
Подключение	клеммники (канал 1 (+) 1, (+U _n) 2, (-) 3), (канал 2 (+) 5, (+U _n) 6, (-) 7)
Пассивные выходные цепи рассчитаны на работу с напряжением	не более 28 В
Активные выходные цепи рассчитаны на работу с нагрузками	не более 0,75 кОм
Падение напряжения на пассивных выходах при токе 20 мА	не более 6 В
Передаточные характеристики	
Время установления выходного сигнала	не более 0,1 с
Погрешность передачи сигнала	не более ± 0,1 %
Гальваническая изоляция	
Вход/выход	1500
Вход/питание	1500
Выход/питание	1500
Между каналами	1500
Управление и индикация	
Индикация	один светодиодный индикатор
Условия эксплуатации	
Температура окружающего воздуха	-40...+70 °С
Средний срок службы	
Средняя наработка на отказ с учетом технического обслуживания	120 000 часов
Механические характеристики	
Степень защиты	IP20
Масса	не более 0,2 кг
Габаритные размеры	22,5×114,5×110 мм с винтовыми клеммниками 22,5×114,5×120 мм с пружинными клеммниками
Конструктивное исполнение	пластмассовый корпус с установкой на DIN-рейку

Элементы управления и индикации

